

8 CONSEILS POUR REDUIRE LES RISQUES

1. Lorsque tu **ne connais pas un produit** commence toujours par une **petite quantité** et laisse lui le temps d'agir afin d'évaluer la puissance du produit.
2. **Attention**, il y a souvent des contrefaçons et deux produits exactement pareils peuvent avoir des contenus très différents.
3. Lorsque tu en as l'occasion **fais analyser ton produit avant de le consommer**. Si tu utilises le testing, lis la partie « **testing** » de ce flyer..
4. Le marché des drogues évolue, **informe toi sur les produits en circulation** et les alertes en cours disponibles sur les sites et forums spécialisés.
5. Si tu as décidé de consommer, fais-le toujours avec des **gens de confiance**, dans un **contexte rassurant**.
6. Si quelqu'un autour de toi consomme un **produit qui pose des problèmes inhabituels**, essaye d'en conserver un échantillon pour le faire analyser (si tu ne sais pas où faire analyser l'échantillon, contacte-nous)
7. **Ecoute les revendeurs s'ils te disent d'y aller doucement** car le produit qu'ils te vendent est fort (même s'ils peuvent bien sûr en rajouter, pars du principe qu'il vaut mieux fractionner la première dose et monter en plusieurs fois que de se retrouver en surdose).
8. N'oublie pas le **gel** et les **capotes** !

En cas de surdose, malaise ou gêne inhabituelle : Préviens les secours (18 ou 112). Il n'y a aucune honte. Les secouristes sont tenus à la confidentialité. En cas de nausée : Ne pas rester seul, s'aérer, se réhydrater, respirer profondément, se reposer.

En cas de perte de conscience (malaise vagal) : Si la personne respire, allonge la sur le côté, défais tout ce qui peut gêner la respiration, (col, ceinture) puis dans tous les cas, alerte ou fais prévenir les secours (112). En attendant, appelle la personne par son prénom en lui demandant d'ouvrir les yeux, de serrer ta main. Prévois un truc sucré et reporte toi aux infos juste au dessus si la personne reprend conscience. Reste présent quand les secours arrivent pour leur dire ce qui s'est passé et notamment ce que la personne a pris.

Imprimé par nos soins - Ne pas jeter sur la voie publique

CONTACTS

Renseignements / orientations

Pôle Festif BFC : coordination@polefestif-bfc.org
Polefestif-bfc.org - 06 23 66 47 99

Où trouver du matériel ?

Les CAARUD :

(Centre d'Accueil et d'Accompagnement à la Réduction des risques pour les Usagers de Drogues)

AIDES - CAARUD 25

Besançon

03 81 81 80 00

ALTAU - CAARUD

Belfort (90)

03 84 26 12 20

Montbéliard (25)

03 81 31 29 41

ANPAA - CAARUD 89

Auxerre

03 86 51 46 99

AIDES - CAARUD 58

Nevers

03 86 59 09 48

ANPAA - CAARUD 70

Vesoul

03 84 76 62 62

PASSERELLE - CAARUD 39

Lons le Saunier

03 84 24 66 83

16KAY - CAARUD 71

Chalon-sur-Saône

09 54 65 46 65

SEDAP - CAARUD 21

Dijon

0 800 466 280

D'autres Structures :

CSAPA* Solea - Besançon : 03 81 83 03 32

CSAPA* BRIAND - Dole : 03 84 82 83 85

*Centre de Soins d'Accompagnement et de Prévention en Addictologie

RdR à distance : rd-r-a-distance.info

Franche-Comté : **07 64 61 48 68** // Bourgogne : **06 74 49 98 60**

Ensemble Limitons les Risques

Besançon : 06 21 89 52 42

Prév'enTeuf 68

Mulhouse : 06 70 18 41 78

Ithaque festif

Strasbourg : 06 86 96 10 55



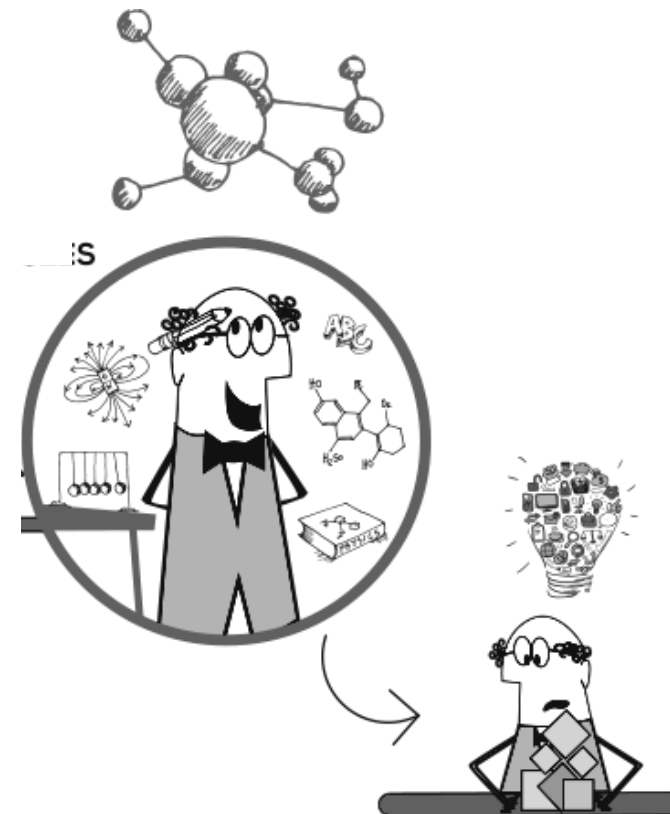
L'information objective, sur les risques liés aux pratiques festives et les moyens de réduire ces risques, permet à chacun d'adopter une attitude responsable dans ses choix de vie qu'il s'agisse de consommation de drogues légales ou pas, de risques auditifs, de sécurité routière, de jonglage enflammé ou de piercing.

Document réalisé par Techno+ sous la licence Créative Commons by-nc-nd. Reproduction autorisée pour toute action non-commerciale.



ANALYSES

INFORMATION



06 23 66 47 99 - coordination@polefesti-bfc.org

QU'EST-CE DONC ?

L'analyse de drogue a pour objectif d'en savoir un peu plus sur les produits que tu consommes. En effet, la composition des produits varie fortement ce qui peut être la **cause d'incidents**. Sur les dernières années, on a constaté l'apparition de comprimés d'ecstasy **extrêmement dosés, de produits de coupe nocifs** (le lévamisole dans la cocaïne par exemple), ou d'arnaques aux nouveaux produits de synthèse (entre autres de la methoxétamine vendue pour de la kétamine ou des NBOME vendus pour du LSD).

Il existe plusieurs techniques d'analyse, chacune a ses avantages et ses inconvénients. Tu peux utiliser certaines **toi-même**, d'autres sont plus complexes, plus chères et pour y avoir accès tu devras forcément passer par une association qui pratiquera l'analyse elle-même ou la fera pratiquer par un laboratoire.

Analyser ses prods permet de réduire les risques auxquels tu t'exposes en consommant. Pour les associations comme Techno+, cela peut aussi permettre de mieux documenter ce qui circule et éventuellement de lancer des alertes.

LE TESTING

Le **testing** est une technique simple qui consiste à mettre un **Réactif** chimique (Marquis, Erlich, Mandelin, Mecke...) au contact d'une petite quantité de produit. Le mélange se colore ou pas. On compare ensuite la couleur obtenue avec une grille (fournie avec le réactif) qui permet **d'interpréter le résultat**. Les résultats sont souvent plus précis en croisant plusieurs tests (il en existe toute une gamme dont certains sont même censés donner des informations quantitatives).

Interdit pour les associations de Santé depuis 2005, le testing demeure autorisé pour les particuliers. Il est simple et rapide à utiliser, cependant attention, contrairement à ce que prétendent certains fabricants, il existe un risque de faux positifs et de faux négatifs, de plus le testing ne donne pas d'informations sur le dosage (%). C'est donc un **outil présomptif**, il peut permettre d'éliminer certaines arnaques mais ne doit surtout pas conduire à une impression de sécurité (un produit qui réagit conformément peut être surdosé ou **contenir un produit de coupe dangereux non reconnu par le réactif**). Attention, les réactifs sont souvent très **corrosifs**.

Tu peux acheter légalement ces réactifs sur le net mais attentions aux offres des sociétés commerciales qui omettent souvent les limites de cette technique. Voici quelques sites où l'on peut trouver ces réactifs, il en existe d'autres et nous n'en recommandons pas un en particulier : EZtest, Bunk Police, Narcocheck, Dance Safe...

LA CCM

La **chromatographie sur couche mince** est une technique plus élaborée. Elle est séparative, c'est-à-dire qu'elle détecte normalement tous les composants de l'échantillon, même s'ils ne sont pas forcément identifiés. Elle ne donne malheureusement pas d'information sur le dosage (%). La CCM est difficile à mettre en œuvre pour un particulier, cependant depuis l'interdiction du testing, beaucoup d'associations ont développé des projets d'analyse par CCM. Pour y avoir accès tu dois donc **te rapprocher d'une structure (asso festive comme Techno+, CAARUD, CSAPA...)** qui se chargera (gratuitement) d'analyser ton échantillon (une tête d'allumette suffit). Si tu souhaites faire analyser un produit par CCM mais que tu ne trouves pas de structure dans ta région, **tu peux utiliser notre dispositif CCM 2.0** (de T+) (cf verso).

LES TECHNIQUES DE LABORATOIRE (HPLC-MS)

Séparatives et quantitatives, ce sont les techniques les plus sophistiquées, elles permettent d'identifier tous les composants présents dans un échantillon, mais aussi de les doser en pourcentages. Elles sont en revanche difficiles et coûteuses à mettre en place. Actuellement deux possibilités s'offrent à toi pour y avoir accès :

SINTES : Dispositif national piloté par L'OFDT, SINTES a pour mission d'analyser tous les produits au contenu suspect (nouveau produit et/ou produit dangereux). Pour ce faire, le dispositif SINTES dispose d'un réseau de personnes habilitées à recueillir des échantillons (les collecteurs liste disponible sur ofdt.fr rubrique **SINTES**). La plupart des structures (Assos festives, CAARUDs, CSAPPA) sont partenaires du dispositif. Pour faire analyser (gratuitement) un échantillon qui correspond aux critères (effets bizarres ou nouveau produit), tu devras donc te rapprocher d'une structure proche de chez toi ou directement du réseau SINTES. Les résultats sont généralement assez longs à arriver (3 semaines).

International : L'association espagnole Energy Control (energycontrol.org/international), propose des analyses en labos à l'international dont le coût est en revanche supporté par l'utilisateur. Tu devras donc envoyer un règlement de 50 euros (tu peux même payer en bitcoins) et ton échantillon (par voie postale) à l'association qui se chargera de procéder à l'analyse (délai moyen d'une semaine). Les infos sur ce service sont sur <https://energycontrol-international.org/drug-testing-service/submitting-a-sample/>

LES BASES DE DONNÉES DE PRODUITS

Pour avoir une meilleure idée de ce que tu consommes, tu peux aussi **te renseigner sur les produits en circulation**. Comme pour le testing, cela peut te permettre de réduire les risques mais attention à ne pas tirer d'impression de sécurité du fait d'avoir vu un produit similaire à celui que tu t'apprêtes à consommer bien noté dans une base de données : certaines bases de données participatives sont aussi alimentées par des usagers (et des revendeurs) et se basent sur des ressentis subjectifs plutôt que sur des analyses sérieuses. **Garde aussi en tête que deux produits qui se ressemblent peuvent avoir des contenus très différents**. C'est notamment le cas sur l'ecstasy ou lorsqu'une « bonne presse » paraît, des contrefaçons sont souvent rapidement mises en circulation. Voici quelques ressources auxquelles te référer :

La météo des prods de Techno+ : une compilation des alertes et des résultats d'analyse en France et en Europe, actualisée régulièrement sera bientôt téléchargeable sur le site technoplus.org

Plus Belle la Nuit : facebook.com/PBLN2.0

Le Collectif « Ensemble Limitons les Risques » : facebook.com/EnsembleLimitonslesRisques

Le point SINTES, newsletter disponible sur le site de l'OFDT, reprend les dernières analyses de produits en France. ofdt.fr/enquetes-et-dispositifs/sintes

Les forums de consommateurs psychonaut.com et psychoactif.fr

Pense aussi à consulter les sites étrangers :

Belgique - eurotox.org/alertes/

Suisse - nuit-blanche.ch/warning/nuitblanche.html

Espagne - energycontrol.org/analisis-de-sustancias/alertas.html

Autriche - checkyourdrugs.at/warnungen/

Pays de Galle - wedinos.org/db/samples/

Il existe également **2 bases de données mondiales** :

ecstasydata.org qui est le labo partenaire du site de référence Erowid.org et qui agrège de nombreux résultats provenant de sources fiables essentiellement des labos.

pillreports.net qui une base de données participative ouverte où chacun peut mettre ses propres analyses. On y trouve surtout pour la partie européenne **des résultats de testing et des trips reports**.